



Neubau des Mehrfamilienhauses AVA in Andermatt

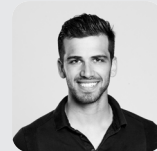
Die Eberli AG mit Sitz in Sarnen realisierte in Andermatt eine hochwertige Wohnüberbauung im Dorfteil Reuss. Das Projekt umfasst 11 Wohnungen, einen SPA- und Wellnessbereich sowie Retailfläche und ist Teil eines auf einem Infrastruktursockel aufgebauten Gesamtkonzepts. Die Bauzeit erstreckte sich von April 2024 bis Dezember 2025.

Die Schibli Elektrotechnik AG wurde mit der kompletten Elektroinstallation des Projekts beauftragt. Zum Leistungsumfang gehörten neben der gesamten Stark- und Schwachstrominstallation auch die Umsetzung der Hausautomation mit Loxone, die anspruchsvolle Installation im SPA-Bereich sowie der Ausbau der Retailfläche.

Der Auftraggeber entschied sich für die Schibli Elektrotechnik AG aufgrund des attraktiven Preis-/Leistungsverhältnisses, der kompetenten Betreuung von der Projektinitialisierung bis zur Ausführung sowie der umfangreichen Erfahrung bei Projekten in Andermatt.

EBERLI.

«Wir haben mit der Schibli Elektrotechnik AG eine sehr positive Erfahrung gemacht. Die Zusammenarbeit war professionell und termingerecht. Besonders hervorzuheben ist die hohe Fachkompetenz und Zusammenarbeit mit H. Enes Sadikoglu, seine sorgfältige Arbeitsausführung und seine freundliche Kommunikation. Bei Herausforderungen fand die Schibli Elektrotechnik AG stets schnelle und kreative Lösungen. Wir können dieses Unternehmen weiterempfehlen.»



Patrick Lustenberger
Projektleiter

Anforderungen

- Fachgerechte Umsetzung sämtlicher elektrischer Installationen
- Koordination mit anderen Gewerken und Bauleitung
- Integration der Hausautomation
- Elektroinstallationen im Spa-Bereich und der Retailfläche

Erbrachte Leistungen

- Einlagen und Rohbauinstallationen
- Umsetzung sämtlicher elektrischer Installationen
- Installation und Inbetriebnahme der Loxone-Hausautomation
- Planung und Ausführung der Retailfläche

Schibli AG | Elektrotechnik

Elektrotechnisch sind wir stark.

Wenn es um Elektrotechnik geht, sind wir der richtige Partner und das seit über 80 Jahren.

Planen Sie den Umbau einer Küche, die Sanierung einer kompletten Wohnliegenschaft oder die Modernisierung Ihrer Gewerberäume? Wir freuen uns, für Sie arbeiten zu dürfen. Wir bieten Ihnen Beratung, Planung, Installation sowie Serviceeinsätze rund um Stark- und Schwachstrom. Dabei spielt es keine Rolle, ob es sich um einen Neubau, einen Umbau oder eine Sanierung handelt.

Die Schibli AG ist Teil der Schibli-Gruppe, die 1937 durch Hans K. Schibli als Einzelfirma mit drei Elektromonteuren, einer administrativen Mitarbeiterin und einem Lehrling gegründet wurde. Heute ist die Schibli-Gruppe eine Unternehmung mit rund 550 Mitarbeitenden, davon über 100 Lernende.

Getreu nach unserer Vision «Wir machen Gebäude und Infrastruktur intelligenter und sicherer.» bietet die Schibli-Gruppe ihren Kunden Lösungen rund um die Kompetenzen Elektrotechnik, erneuerbare Energie, Elektrosicherheit, Gebäudetechnik, Automatik und IT – und zwar aus einer Hand.

Dank 14 Standorten sind wir geografisch immer in Kundennähe und setzen uns für wirtschaftliche und effiziente Lösungen ein.

Die Schibli-Gruppe schafft Arbeitsplätze, gibt Familien in der Region eine Zukunftsperspektive und trägt zum regionalen Wirtschaftswachstum bei.

Die Unternehmen der Schibli-Gruppe

Schibli AG
Elektrotechnik
Klosbachstrasse 67
8032 Zürich
Telefon +41 44 252 52 52
info@schibli.com
www.schibliag.ch

Schibli AG
Kompetenzzentrum
Erneuerbare Energie
Klosbachstrasse 67
8032 Zürich
Telefon +41 44 265 61 01
e-e@schibli.com
www.schibli-erneuerbare-energie.ch

Schibli AG
Automatik
Oberfeldstrasse 12c
8302 Kloten
Telefon +41 44 800 12 22
automatik@schibli.com
www.schibli-automatik.ch

Elektronorm AG
Oberfeldstrasse 12c
8302 Kloten
Telefon +41 44 560 65 70
info@elektronorm.ch
www.elektronorm.ch

Spetec AG
Oberfeldstrasse 12c
8302 Kloten
Telefon +41 44 804 99 40
info@spetec.ch
www.spetec.ch

Entec AG
Oberfeldstrasse 12c
8302 Kloten
Telefon +41 44 800 80 00
info@entec.ch
www.entec.ch

Die Standorte der Schibli-Gruppe

Klosbachstrasse 67, 8032 **Zürich**
Industriestrasse 26, 8404 **Winterthur**
Strickstrasse 3, 8610 **Uster**
Geissbühlstrasse 15, 8604 **Volketswil**
Oberfeldstrasse 12c, 8302 **Kloten**
Dorfstrasse 64, 8424 **Embrach**
Untere Wiltisgasse 26, 8700 **Küsnacht**
Forchstrasse 16, 8704 **Herrliberg**

Kleindorfstrasse 36, 8707 **Uetikon am See**
Schwerzistrasse 34a, 8807 **Freienbach SZ**
Burgstrasse 28, 6468 **Attinghausen**
Poststrasse 35, 8957 **Spreitenbach**
Dorfstrasse 19, 5417 **Untersiggenthal**
Brabschütz-Dorfplatz 1, D-01156 **Dresden**